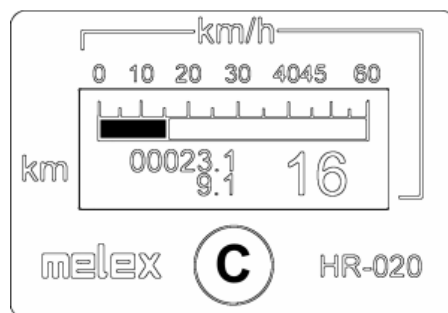


Instrukcja programowania prędkościomierza HR020



C - Przycisk zerowanie dziennego przebiegu (CANCEL)

Programowanie

1. Wyłączyć zasilanie (kluczyk w pozycji wyłączony)
2. Wcisnąć przycisk CANCEL przed załączeniem zasilania (załączenie stacyjki)
3. Przytrzymując przycisk CANCEL załączyć zasilanie przekręcając kluczyk stacyjki w pozycję załączony
4. Przycisk CANCEL powinien być wciśnięty do momentu pojawienia się na ekranie wyświetlacza trzech zer (po 10 sekundach od załączenia)
5. Pojawienie się na ekranie trzech zer oznacza prośbę o podanie hasła (PIN) do wprowadzenia zmian nastaw prędkościomierza, zwolnić wciśnięcie przycisku CANCEL
6. Wprowadzenie zmian wartości (0..9) kodu PIN jest możliwe na pozycji która aktualnie miga poprzez pojedyncze naciśnięcie przycisku CANCEL
7. Należy wprowadzić trzycyfrowy kod PIN, który ma wartość „321”
Po ustawieniu żądanej wartości należy poczekać 10 sekund i nastąpi automatyczne przejście do ustawiania następnej cyfry kodu PIN.
Poprawność kodu PIN jest sprawdzana po zatwierdzeniu ostatniej cyfry kodu. Jeśli kod jest poprawny to nastąpi automatyczne przejście do wprowadzania stałej prędkościomierza. Jeśli kod jest niepoprawny to następuje powrót do normalnej pracy prędkościomierza.
8. Wprowadzanie stałej prędkościomierza odbywa się podobnie jak wprowadzanie kodu PIN. Na początku mruga ostatnia cyfra i wtedy możliwa jest zmiana jej wartości od 0 do 9. Po zatwierdzeniu ostatniej cyfry stała prędkościomierza zostaje zapisywana w pamięci i następuje automatyczne przejście do trybu normalnej pracy licznika. Możliwe jest anulowanie wpisu przez wyłączenie zasilania przed zatwierdzeniem ostatniej cyfry.
9. Wartości stałej prędkościomierza i oznaczenia dla pojazdów Melex

koła	przekładnia/oznaczenie					
	10:1	oznaczenie	13:1	oznaczenie	16:1	oznaczenie
18x8.5-8 HOLE N-1	39200	A10	47600	A	58500	A16
18.5x8.5-8 DELITIRE	38300	A10	46400	A	57100	A16
145/80B10	35700		43600	AX	53600	
20.5x8-10 DURO	34900		42400	AX	52100	A
22x11-10 KENDA	31300		37700	AX	46500	A

Opis ważniejszych funkcji prędkościomierza HR020

- Po załączeniu wyświetla się licznik motogodzin przez 10 sekund. Jedną pokazywaną jednostką to 1/10 godziny czyli 360 sekund.
- Sprawdzenie **numera seryjnego** i ustawionej wartości **stałej prędkościomierza** możliwe jest po wciśnięciu przycisku CANCEL podczas normalnej pracy prędkościomierza i przytrzymanie go przez 10 sekund. Po tym czasie wyświetlony zostanie przez ok. 5 sekund numer seryjny a po nim stała prędkościomierza. Następnie prędkościomierz powróci do normalnej pracy.
- Możliwość zmiany stałej prędkościomierza uzyskuje się zgodnie z instrukcją programowania prędkościomierza HR020

Skrócony opis programowania licznika HR020

